

Merkblatt Lawinengefahr in Netstal

An die Bewohnerinnen und Bewohner sowie Arbeitnehmenden im Gefahrengebiet der Wiggis-Lawinen

Ein grosser Teil des Dorfes Netstal ist im Winter durch Lawinen vom Wiggis gefährdet. Kleine ungefährliche Lawinen können jeden Winter zahlreich beobachtet werden. Es besteht jedoch ebenfalls das Potenzial für sehr grosse Staublawinen. Diese selten vorkommenden Lawinen können für ungeschützte Personen insbesondere durch herumwirbelndes Material wie Steine oder Ziegel im Freien gefährlich sein. Die Gefahrenkarte auf der Rückseite dieses Merkblattes zeigt die Gefahrengebiete Rot (erhebliche Gefahr), Blau (mittlere Gefahr) und Gelb (geringe Gefahr). Diese Gefahrenkarte ist öffentlich publiziert und via kantonales Geoportal einsehbar unter: map.geo.gl.ch (Kartenthema «Naturgefahren» auswählen). Weitere lesenswerte Informationen zu den Staublawinen von Netstal finden Sie auch unter: www.pronetstal.ch/naturgewalten-schadeneignisse/netstaler-staublawinen.

Viele ortskundige Bewohner/innen von Netstal sind mit der Lawinengefahr vertraut und wissen damit umzugehen. Zuzügerinnen und Zuzügern, Arbeitnehmenden, Pendlerinnen und Pendlern sowie vielen anderen Personen im Gefahrengebiet ist die Lawinengefahr jedoch wenig bis gar nicht bekannt. Die Gemeinde Glarus möchte die Bevölkerung deshalb anhand dieses Merkblattes auf die Lawinengefahr aufmerksam machen.

Wir empfehlen: Installieren Sie die App Alertswiss auf Ihrem Smartphone (iOS/Android). Auf diese Weise werden Sie bei Gefahr per Push-Nachricht informiert.

Sie haben die Möglichkeit, Meldungen/Warnungen auf der App Alertswiss vom Bundesamt für Bevölkerungsschutz (BABS) zu empfangen. Meldungen enthalten Angaben zur aktuellen Gefahrensituation. Warnungen können zusätzlich gebietsbezogene Verhaltensempfehlungen enthalten.

Wenn Sie den Kanton Glarus als Heimatkanton angeben, erhalten Sie die Warnungen als Push-Nachricht. Sämtliche Meldungen/Warnungen werden auch auf der Alertswiss-Website www.alert.swiss aufgeschaltet.

Verhaltensempfehlungen bei grosser Lawinengefahr

Der Naturgefahrendienst der Gemeinde Glarus verbreitet bei Lawinengefahr Verhaltensempfehlungen über Alertswiss und auf der Website www.glarus.ch. Bitte halten Sie sich an diese Empfehlungen.

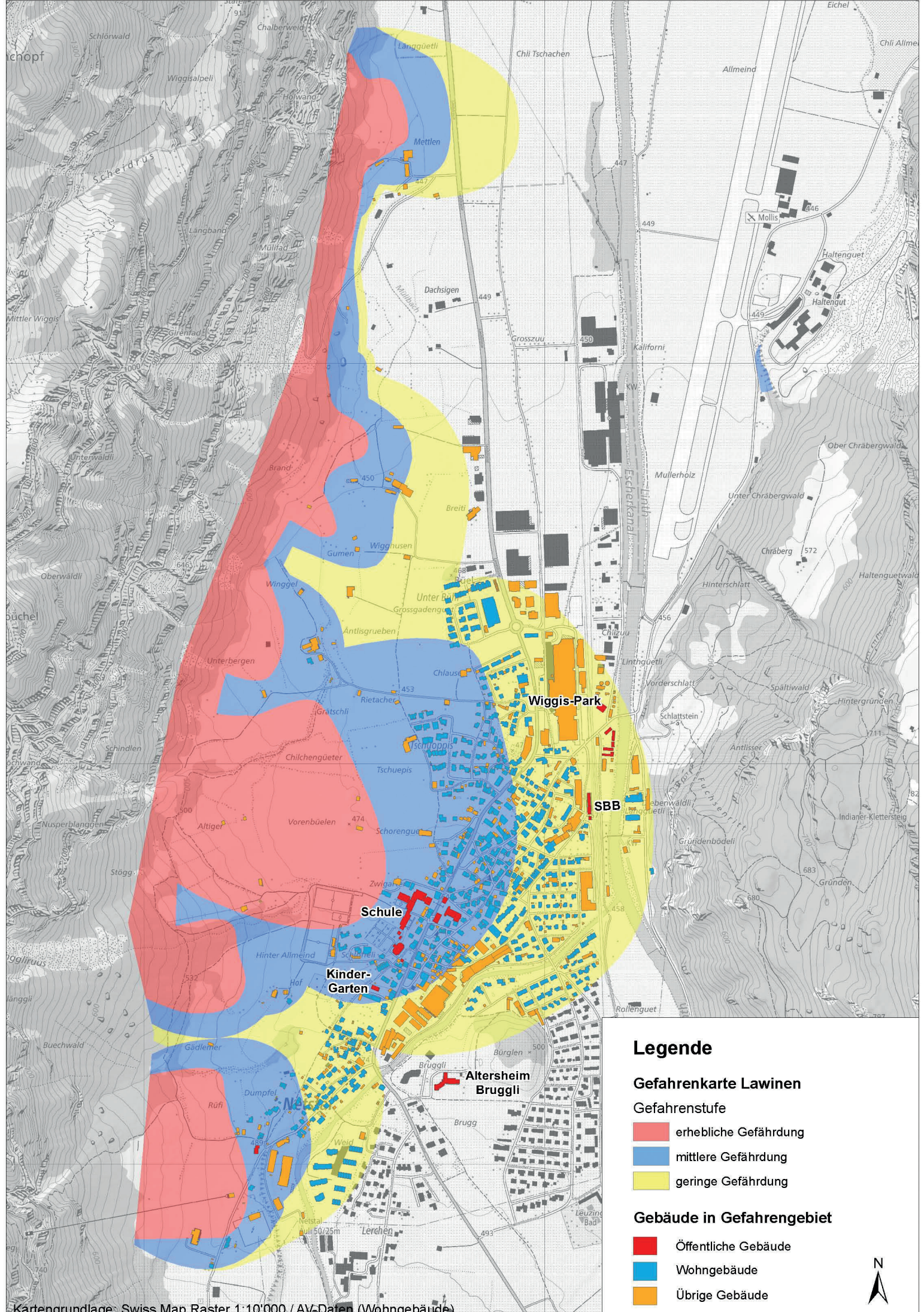
Allgemeine Verhaltensempfehlungen bei grosser Lawinengefahr:

- Vermeiden Sie unnötige Aufenthalte im Freien, bleiben Sie Zuhause
- Schliessen Sie Fenster und Fensterläden
- Informieren Sie die betroffenen Nachbarn und Bekannte telefonisch
- Handeln Sie immer ruhig und überlegt
- In dringenden Notfällen sind die entsprechenden Notrufnummern zu wählen:

Polizei	117
Feuermeldestelle	118
Rega	1414
Sanitätsnotruf	144

Evakuierungen

In Extremsituationen können Evakuierungen durch die Gemeindeführungsorganisation angeordnet und geleitet werden. Befolgen Sie in solchen Fällen die Anweisungen der Gemeindebehörden. Ruhiges und überlegtes Handeln ist eine wesentliche Voraussetzung zur Vermeidung von Unglücksfällen.



Legende

Gefahrenkarte Lawinen

- Gefahrenstufe
- erhebliche Gefährdung
 - mittlere Gefährdung
 - geringe Gefährdung

Gebäude in Gefahrenggebiet

- Öffentliche Gebäude
- Wohngebäude
- Übrige Gebäude

