

# Waldfeststellungsplan "Kalkfabrik - Teilbereich Nord"

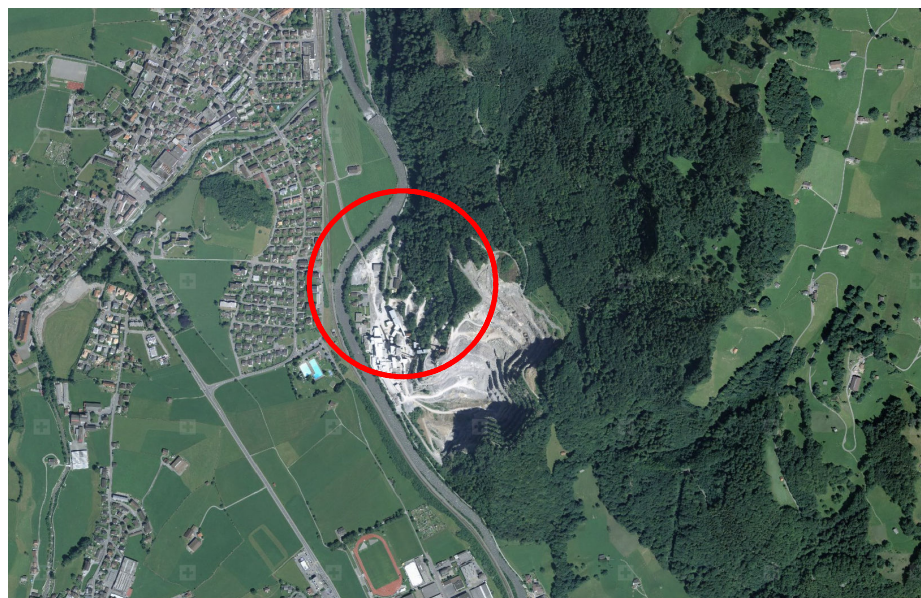
ENTWURF

Massstab 1:2'000

Waldfeststellungsverfahren gemäss Art. 13, Bundesgesetz über den Wald und Art. 9, kantonales Einführungsgesetz zum Bundesgesetz über den Wald

Kanton Glarus, Abteilung Wald und Naturgefahren

Dani Rüegg, Abteilungsleiter



Architektur | Raumentwicklung | Verkehr | Landschaft | Umwelt

## metron

Projekt-Nr. 141208502  
Datei Waldfeststellungsplan  
Format 297 / 420  
Gez. / Gepr. THR /  
Datum / Rev. 4.5.2015 /

Metron Raumentwicklung AG T: 056 460 91 11 info@metron.ch  
Stahlrain 2 / 5201 Brugg F: 056 460 91 00 www.metron.ch



### Festlegungsinhalt

Waldfeststellung

— Neu

### Massgebliche Koordinatenpunkte

Nr.	X	Y
1	723333.975	213256.014
2	723335.678	213251.746
3	723348.741	213248.991
4	723345.281	213232.455
5	723346.828	213217.348
6	723366.570	213212.340

7	723358.824	213173.676
8	723351.267	213175.174
9	723352.905	213158.173
10	723415.530	213031.780
11	723412.780	213014.656
12	723422.780	213014.784

### Information

- Bauzone
- Gebäude
- Wald

